

教員名: 宮丸 広幸 (みやまる ひろゆき) [教授]

所属研究室: 環境計測科学研究室

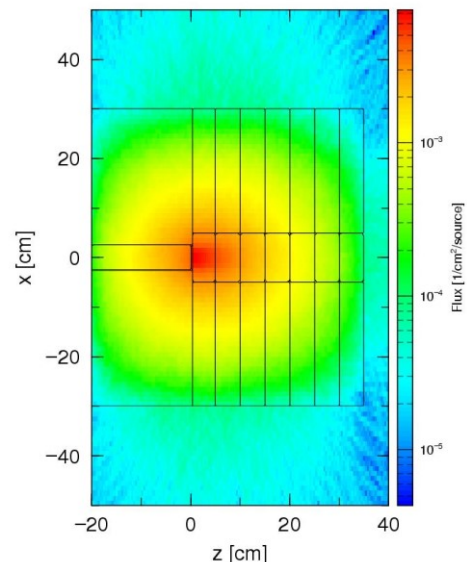
担当講義: 物理学、放射線計測学特論、等

研究内容

私たちのグループでは放射線によるがん治療や原子力安全など、現代社会における様々な放射線計測への要求に柔軟に応えるため、独創的なアイデアと先進デバイスを融合させた新しい放射線検出器、手法の開発を行っています。特に開発にはコンピュータシミュレーションを積極的に活用しています。その計算結果を反映させて検出器を製作し、本学の豊富な放射線場を活用して開発に必要な実験を行っています。大線量から自然放射線まで幅広いレンジにわたり、新しい計測法を広く探求しています。本研究室では理論計算と実験のどちらにも興味がある学生を広く募集しています。



左: 大線量ガンマ線プールでのセンサー開発



右: 医療用放射線場のシミュレーション計算

研究テーマ例

- 先進デバイスを融合させた独創的な放射線検出器の開発研究
- モンテカルロシミュレーション計算による放射線線量場評価
- ベイズ推定法、機械学習を用いた新しいスペクトル解析法の開発研究

連絡先など

居室

電話番号

メールアドレス

C14-311 号室

072-254-9850

miyamaru@riast.osakafu-u.ac.jp

Web Site: <http://www2.riast.osakafu-u.ac.jp/rms/>